



MESLEK SEÇİMİ

İnsan yaşamı boyunca çeşitli seçimler yapar. Mesleğini, evini, eşini, arkadaşlarını vb. seçer. Meslek seçimi; insanın yaptığı en önemli seçimlerden birisidir.

İnsan seçtiği meslekle birlikte gelecek yaşantısının seçimini de yapmış olur. Bir meslek seçimi yapan kişi; hayatıyla ilgili birçok seçimi de (sosyal çevre, ekonomik düzey, günlük yaşam aktiviteleri, alışkanlıkları vb.) beraberinde yapmış bulunur.

Bireyin meslek seçimini etkileyen faktörler arasında yetenek, kişilik özellikleri, ilgi, akademik başarı, cinsiyet, ailenin sosyal ve ekonomik düzeyi önemli etmenler olarak gösterilmektedir.

Bireyler kendi özelliklerine uygun meslekleri yaptıklarında daha başarılı ve verimli olmaktadır.



YETENEK VE MESLEK

Yetenek; herhangi bir davranışı (bilgi, beceri) öğrenebilme gücüdür. Bu güç, doğuştan sahip olunan gizil gücün, çevre ile etkileşimi ve eğitim sonucu işlenmiş ve yeni öğrenmeler için hazır hale getirilmiş kısmıdır. Bu anlamda yetenek bir kimsenin belli bir yaşa kadar kapasitesini kullanarak geliştirdiği zihinsel, duyuşsal ya da psikomotor beceriler olup, daha sonra kişinin göreceği eğitimden ne ölçüde yararlanabileceği hakkında bulunulmasına yardımcı ipuçları sayılabilir (Kuzgun, 2006).

Yetenek, bir faaliyeti, işi kolayca yapmayı sağlayan özelliktir. Yetenekli olunan iş kolayca yapılır. Örneğin, sayısal yeteneği olan birey matematik problemlerini zorlanmadan çözebilir. Sözel yeteneği olan birinin hatipliği, görsel yeteneği olan birinin çizimi iyi olacaktır.



**MESLEK İLE İLĞİ,
DEĞER, YETENEK
İLİŞKİSİ**

VELİ BROŞÜRÜ

OKUL REHBERLİK SERVİSİ



Meslek Seçimini Etkileyen Faktörler

YETENEK, bir bireyin öğrenme gücü, belli bir eğitimden yararlanabilme gücü anlamına gelir. Yani o işi öğrenebiliyorsa eğitim sürecinde başarılı olabiliyorsa yetenekli demektir.

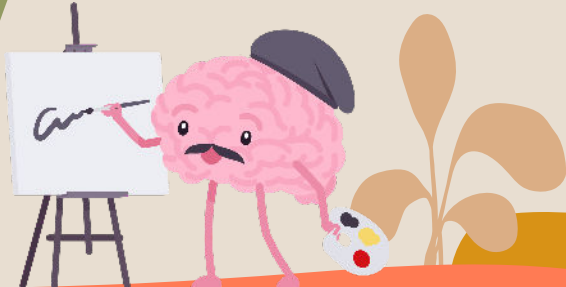
BECERİ, kişinin ek olarak bir eğitime ve hazırlığa ihtiyaç duymaksızın kendisinden istenen işi yapabilecek potansiyele sahip olması olarak tanımlanabilir.

İLGİ, bireyin karşısındaki kişiye, nesneye veya faaliyete karşı gösterdiği hoşlanma, hoşlanmama veya umursamama şeklinde göstermiş olduğu tepki olarak tanımlanabilir.

ÇEVRE FAKTÖRÜ VE AİLE YAPISI, bireyin ailesinin sosyoekonomik durumu onun göreceği öğrenim düzeyini, bu da dolaylı olarak seçeceği mesleği belirler.

MESLEK DEĞERLERİ, Seçilen mesleğin kazandırdığı saygınlık, prestij, statü, kazanç, diğer olanaklar, güvenli gelir elde etmenin sonucu kendini güvende hissetme mesleğin getirilerindedir ve günümüzde en önemli etmen olarak kabul görülür

KİŞİLİK ÖZELLİKLERİ, her mesleğin gerektirdiği kendine has bazı kişilik özellikleri vardır. Meslek seçiminde kişilik özelliklerinizi bilmek doğru tercih yapmanıza yardımcı olur.



VELİLERE ÖNERİLER



1

Çocuğunuzun kendisini tanımasına ve güçlü yanlarını fark edebilmesine yardımcı olun.

2

Kendisine uygun ve ulaşılabilir hedefler belirlemesini sağlayın.

3

Hedeflerine ulaşabilmesi için nasıl bir yol izlemesi gerektiği hakkında konuşun.

4

Verimli ders çalışma ve zaman yönetiminin hedeflere ulaşmada ne kadar etkili olduğunu unutmayın.Çocuğunuzun kendisine uygun bir plan oluşturmasına yardımcı olun.

5

Meslek seçimini etkileyen faktörler hakkında bilgi sahibi olun. Mesleklerin gerektirdiği nitelikleri ve iş olanaklarını araştırın

6

Meslek seçimini etkileyen faktörler hakkında bilgi sahibi olun. Mesleklerin gerektirdiği nitelikleri ve iş olanaklarını araştırın

7

Çocuğunuzun yetenekli olduğu alanlarda özgüvenini destekleyin. Başarabileceğine dair umut aşılayın. Potansiyelinin farkına varmasına ve başarı duygusunu tatmasına yardımcı olun.

8

Bütün bu konularda eksik hissettiğinizi düşündüğünüz anlarda bir uzmandan yardım alın

